

生衛業を始める皆さま・生衛業を営む皆さまへ

生活衛生同業組合 加入のご案内



理容業
開業時の融資の際、
無担保無保証・
低金利には
驚きました



美容業
組合の団体保険は
思った以上の
賠償保険金のでて
助かりました



クリーニング業
無料の技術講習会で
最新技術や設備について
学んでいます

組合に入ってよかったコト

生活衛生 同業組合に入ろう！



飲食業
補助金や助成金の
申請サポートを
お願いしました。
ひとりでは絶対
できませんでした



旅館ホテル
低利な融資、NHK受信料
割引、カード手数料優遇など、
経費削減につながる
特典が魅力です



食肉販売業
同業者と繋がれて心強く、
情報交換ができるのは
ありがたいです



社交飲食業
カラオケ著作権料の
割引は助かります。
税務の無料相談も
活用しています

生活衛生同業組合にかかる
説明と加入メリット

愛知県内の
生活衛生同業組合の覧

各組合別の加入メリット

(株)日本政策金融公庫の
融資制度

愛知県生活衛生
営業指導センターのご案内

目次

生活衛生同業組合にかかる説明と加入メリット	3
愛知県内の生活衛生同業組合の一覧	4
各組合別の加入メリット	5
●愛知県すし商 生活衛生同業組合	6
●愛知県麺類食堂 生活衛生同業組合	7
●愛知県中華料理 生活衛生同業組合	8
●愛知県社交飲食業 生活衛生同業組合	9
●愛知県料理 生活衛生同業組合	10
●愛知県飲食 生活衛生同業組合	11
●愛知県喫茶飲食 生活衛生同業組合	12
●愛知県食鳥肉販売業 生活衛生同業組合	13
●愛知県食肉 生活衛生同業組合	14
●愛知県冰雪販売業 生活衛生同業組合	15
●愛知県理容 生活衛生同業組合	16
●愛知県美容業 生活衛生同業組合	17
●生活衛生同業組合 愛知県興行協会	18
●愛知県ホテル・旅館 生活衛生同業組合	19
●愛知県公衆浴場業 生活衛生同業組合	20
●愛知県クリーニング 生活衛生同業組合	21
(株)日本政策金融公庫の融資制度	22
愛知県生活衛生営業指導センターのご案内	23
指導センター主催の無料相談のご案内	24
保健所等一覧	25
せいでいNAVIのご案内	26

生活衛生同業組合にかかる
説明と加入メリット

愛知県内の
生活衛生同業組合の一覧

各組合別の加入メリット

(株)日本政策金融公庫の
融資制度

愛知県生活衛生
営業指導センターのご案内

新規に事業を始める方や生衛組合未加入の方に生衛組合加入をお勧めします

生活衛生同業組合とは

- ・生活衛生同業組合(生衛組合)は、生衛法に基づき、知事の認可を受けて設立された生衛業者の方の自主的な活動団体です。各県に業種ごとに一つだけ設立されています。愛知県内には16業種の組合があります。
- ・生衛組合は生衛業者の方の経営の健全化と振興を図るとともに、安全・安心な生衛サービスを提供することで、消費者や地域の方の利益を守っています。

生活衛生同業組合への加入メリット

*取組やメリットは組合ごとに異なっており、詳しくは組合別の案内をご覧ください。

1 組合の団体保険、共済保険は、掛け金が安くて、節約につながります

総合賠償共済制度／生命傷害共済制度／火災共済制度／自動車総合共済制度 など



万一に備えておくのは大事！
団体保険で掛け金が安くて助かります！



2 生衛組合員には、日本政策金融公庫から組合員だけの優遇融資があります

低金利／十分な融資限度額／長期融資／無担保・無保証人／特別貸付 など



組合員になると何よりも金利が安い！
日本公庫は、生衛業者専門の金融機関です



3 組合から助成金や法改正などの最新の情報がいち早く入手できます

HACCP食品衛生管理／受動喫煙防止対策／感染症対策／助成金支給 など



組合のネットワークは迅速で情報が早く、助成金の申請情報は大変助かりました！



4 各業種の専門に特化した研修会や経営のための講習会などに無料で参加できます

各業種の技術講習会／衛生管理セミナー／感染症対策講習会／経営セミナー など



お客様の安全・安心の確保と腕を磨くため、技術講習・衛生管理セミナーに参加しよう！



5 専門家による無料相談、各種申請や手続きのサポートを受けられます

法律・融資・税務等に関する相談／訪問経営指導／事務手続き支援 など



困ったときは、まず相談！
組合の無料相談で専門家に聞いてみよう！



6 業界・業種ごとに経費削減のための特典が多数あります

カラオケ著作権料割引／クレジットカード手数料優遇／NHK受信料割引 など



思っていた以上の経費節約ができます！
組合に加入で、収益がアップしました



7 地域に密着した組合ならではの地域との連携や人脈形成ができ、地域に貢献できます

災害協定／ボランティア参加／地域活性化のための活動参加／他業種との連携 など



地域密着、お客様、地域を守ろう！
人脈形成を図り、業界発展にも尽力しよう！



●愛知県内の生活衛生同業組合一覧

組合名	郵便番号	事務所所在地	電話番号
愛知県すし商生活衛生同業組合	461-0003	名古屋市東区筒井3-13-5	052-888-9007
愛知県 麺類食堂生活衛生同業組合	453-0016	名古屋市中村区竹橋町30番16号	052-451-5415
愛知県 中華料理生活衛生同業組合	460-0008	名古屋市中区栄4-14-21(愛旅連ビル3F)	052-241-2312
愛知県 社交飲食業生活衛生同業組合	460-0003	名古屋市中区錦3-23-18(ニューサカエビル5F)	052-971-3434
愛知県料理生活衛生同業組合	460-0008	名古屋市中区栄4-14-21(愛旅連ビル3F)	052-241-1121
愛知県飲食生活衛生同業組合	460-0008	名古屋市中区栄4-14-21(愛旅連ビル5F)	052-251-7535
愛知県 喫茶飲食生活衛生同業組合	460-0008	名古屋市中区栄4-14-21(愛旅連ビル5F)	052-241-3251
愛知県 食鳥肉販売業生活衛生同業組合	453-0855	名古屋市中村区烏森町7-297(鳥重ビル2F)	052-486-1129
愛知県食肉生活衛生同業組合	455-0027	名古屋市港区船見町1番地の39 (名古屋中央卸売市場南部市場内)	052-612-6318
愛知県 氷雪販売業生活衛生同業組合	486-0849	春日井市八田町8-9-6(氷屋川久内)	0568-83-9786
愛知県理容生活衛生同業組合	464-0850	名古屋市千種区今池2-1-13	052-741-4088
愛知県美容業生活衛生同業組合	460-0013	名古屋市中区上前津2-10-28	052-331-5151
生活衛生同業組合 愛知県興行協会	460-0003	名古屋市中区錦3-6-34 (太陽生命名古屋ビル11F)	052-253-9475
愛知県 ホテル・旅館生活衛生同業組合	460-0008	名古屋市中区栄4-14-21(愛旅連ビル5F)	052-261-1685
愛知県 公衆浴場業生活衛生同業組合	460-0012	名古屋市中区千代田3-9-14	052-322-5735
愛知県 クリーニング生活衛生同業組合	464-0854	名古屋市千種区大久手町5-11	052-741-5334

生活衛生同業組合にかかる
説明と加入メリット

愛知県内の
生活衛生同業組合の覧

各組合別の加入メリット

融資制度

(株)日本政策金融公庫の

愛知県生活衛生
営業指導センターのご案内

各生活衛生同業組合別の 加入メリット

(令和8年1月現在)

● すし商組合に加入のおすすめ ●

すし組合は生衛法(生活衛生関係営業の運営の適正化及び振興に関する法律)に基づく組織で、組合員にはいろいろの特典があります。経営が厳しい今こそ、同業者の団結が必要なときです。あなたも組合に加入し、各種の特典を活用して経営にお役立てください。

★組合ホームページでお店の宣伝ができます

組合ホームページで、組合加盟店、「すし券・ニコニコ推奨店」を検索することができます。さらに、「すし券・ニコニコ推奨店」は、ケータイから検索できるようにもなっています。また、お店にホームページがある場合は、組合ホームページから無料でリンクできます。

★すしの日事業に参加できます

11月1日の全国すしの日を中心に「すしの日事業」を実施しています。お客様への日頃の感謝と、すし需要の拡大のため、ポスターを作成し、お店に配布します。

★販促物資の共同購入ができます

節分恵方巻専用折箱や雛ちらし用折り箱、のぼりなど斡旋販売しています。

★食品国保に加入できます(個人営業の場合)

保険料が所得に関わらず一律で安い。

★日本政策金融公庫の有利な条件の融資制度を利用できます

★技術講習会や技術コンクールに参加し技術を磨くことができます

毎年、すし技術の講習会を行っております。最新の技術を磨き、メニューに反映させましょう。また、定期的に「すし技術コンクール」を実施しています。

★業界を取り巻くさまざまな情報が入手できます

「愛知すし商新聞」を奇数月に発行しているほか、研修会や講習会などを開催し、業界に関連する情報をお知らせしています。また、支部を通じ各種の情報をお知らせしています。

★その他、組合員優遇制度があります

- ・火災共済、経営者・従業員保険の取扱い
- ・組合員は、JASRACのカラオケ使用料が2割引になります。
- ・問屋スーパーアマカのポイントが優遇(組合員証明書を発行します)

お問い合わせ

▶愛知県すし商生活衛生同業組合

〒461-0003 名古屋市東区筒井3-13-5

Tel.052-888-9007 Fax.052-888-9008

URL.<http://www.sushi-japan.or.jp> E-mail.aichi@sushi-japan.or.jp



愛知県麺類食堂生活衛生同業組合 加入のおすすめ

組合の概要

昭和33年6月 愛知県麺類食堂環境衛生同業組合として設立しました。
平成13年1月 愛知県麺類食堂生活衛生同業組合と名称を変更いたしました。

法律に定められているような適正な店舗として営業をしていけるよう
各店舗で力を合わせてやっていけるようにと設立されました。

新しい出会いで新しい視点を得ることもできます。
一緒に励まし合いお互いに向上心を持ち合いながら運営する組合を目指しています。



メリット

- ・法律を遵守した営業を行っているという証になる。
- ・組合員のみが利用できる日本政策金融公庫の低利な融資制度が活用できます。
- ・組合員の福利厚生、共済事業が充実しています。
- ・麺類飲食店賠償責任共済への加入が可能です。
- ・経営・融資・税務・衛生などの相談機関が充実
- ・業界のいろいろな情報が入手できます。
- ・技術の指導、経営指導などの講演会が開催され、参加できます。

主な事業

- ・小中学生への手打ち体験道場
- ・職人展への参加
- ・名古屋城夏まつり
- ・手打ち技術講習会・経営講習会の開催
- ・全国の麺類食堂店主との出会い
(ブロック大会・全国大会)
- ・その他 随時話し合いながら

生活衛生同業組合は法律に基づいた公的な団体です。

経営安定のため **資金斡旋** **福利厚生** **共済事業** など行っております。
ぜひ、入会をお待ちいたしております。



組合選元事業一例



販促ポスター

お問い合わせ

▶ 愛知県麺類食堂生活衛生同業組合

〒453-0016 名古屋市中村区竹橋町30番16号

Tel.052-451-5415 Fax.052-452-1570

URL.<http://www.aichi-udonsoba.com> E-mail.a-menrui@sirius.ocn.ne.jp



中華料理生活衛生同業組合は こんな活動をしています

- 組合のホームページで各組合員のお店の店舗情報をご覧いただけます。
- 企業との各種コラボ企画、組合認定中華恵方巻などの事業に参加いただけます。
- 若手経営者、後継者を中心とした「未来型中華料理店創造経営研究会」を毎月開催しています。組合員ならだれでも参加できます。
- 会報誌の発行、料理研修会、総会、新年会、親善ゴルフコンペ、繁盛店視察等さまざまな活動を通じて交流、情報の共有ができます。

その他、組合加入には多くのメリットがあります

日本政策金融公庫で低金利の融資

「一般貸付」より1%近く低利な「振興事業貸付」が利用できます

共済制度が有利に利用可能

食品国保への加入(法人除く)

健康保険料が一律～事業主本人は19,400円(2025年現在)

お得な物資の共同購入

音楽著作権料が約20%割引

経営・税務・経理・労務等の相談



メリットいっぱいの組合加入
お気軽にご相談ください



お問い合わせ

▶ 愛知県中華料理生活衛生同業組合

〒460-0008 名古屋市中区栄4-14-21 愛旅連ビル内 3F

Tel.052-241-2312 Fax.052-241-2313

URL.<http://www.ai-chuka.com> E-mail.honbu@ai-chuka.com

経営者の皆様へ

社交飲食組合のご案内

バー、スナック、クラブ、
居酒屋、その他飲食店

メリット 1 名古屋市食品国民健康保険に加入(法人は除く)

- ・個人営業の方・従業員とその家族が加入できます。
- ・所得に関係なく一律の保険料で収入が多い方はお得です。

メリット 2 資金繰りは日本政策金融公庫の融資を活用しよう

- ・一般の方より有利な条件で融資、書類の作成も簡単です。
- ・金利が低い、貸付期間が長い、融資限度額が大きい。
- ・無担保・無保証の融資もあります。

メリット 3 お店でカラオケ伴奏により歌唱する場合

- ・カラオケ使用料が20%引きになります。
- ・ピアノやギター等による生演奏の場合も割引優遇があります。



メリット 4 クレジットカード(VISA・マスターカード)手数料が安い

- ・加盟店手数料はお値打ち、カード端末機は「無償」です。
- ・集金業務や請求書作成の手間がなくなり、期日に確実に入金する。

メリット 5 ホームページや、機関誌「愛知社交飲食」で情報発信!

- ・業界の動向や法律改正・行政からの各種情報を提供します。
- ・組合行事をはじめ、組合の最新情報をお伝えします。



お問い合わせ

▶ 愛知県社交飲食業生活衛生同業組合

〒460-0003 名古屋市中区錦3-23-18(ニューサカエビル内5F)

Tel.052-971-3434 Fax.052-971-3435

URL.<http://www.aichi-shakou.jp> E-mail.aichishakou@chorus.ocn.ne.jp

料理業を営む(予定も含む)皆さまへ 愛知県料理生活衛生同業組合のご案内



【組合加入の特典】

●各種講習会、研修会で技術の向上が図れます

- ・組合員店舗での食味研修会(日本料理)に参加できます(年5回)
- ・各種講習会への参加、経営情報の取得ができます

●低利率で日本政策金融公庫の融資が受けられます

- ・「一般貸付」より1%近く低利な「振興事業貸付」が長期でご利用できます
- ・無担保・無保証の制度である「衛経貸付」もご利用できます

●食品国保、各種共済制度に加入できます

- ・所得に関係なく保険料が一定の「食品国保」に加入ができます(法人を除く)
- ・賠償責任保証制度、生命共済等各種共済制度に安い保険料で加入できます

●各種優遇制度が受けられます

- ・日本音楽著作権協会(JASRAC)カラオケ使用料の割引(20%)
- ・クレジットカード取扱手数料の割引(審査が必要です)
トヨタファイナンスはVISA、マスター系のカードが3.5%で処理できます

●料理業界の各種情報が入手可能です

- ・行政機関、保健所、警察、消防署等との密接な連携による必要な情報が提供されます
- ・生活衛生指導センター等による無料の経営相談、税務相談等が受けられます
- ・調理師の無料斡旋が受けられます

お問い合わせ

▶愛知県料理生活衛生同業組合

〒460-0008 名古屋市中区栄4-14-21 愛旅連ビル内 3F
Tel.052-241-1121 Fax.052-241-2289

URL.<http://www.aichi-ryouri.com/> E-mail.i-ryouri@dream.ocn.ne.jp

生活衛生同業組合にかかる
説明と加入メリット

愛知県内の
生活衛生同業組合の覧

各組合別の加入メリット

(株)日本政策金融公庫の
融資制度

愛知県生活衛生
営業指導センターのご案内

愛知県飲食生活衛生同業組合加入案内

ご存知ですか！組合員だけの大きなメリット！

①事業資金の借入は、民間の銀行より断然低い公庫融資！

イザという時の運転・設備資金は必要書類も少なく手続きもカンタンな公庫の融資をご利用ください！ 組合事務所で書類作りのお手伝いをいたします。



②収入に関係なく一定額の食品国保！（個人経営の場合）

食品国民健康保険は所得等に関わらず均一の保険料となります。飲食業の方は、市町村国保と食品国保で保険料がより安くなる方を選択できます。



③音楽著作権料20%OFF！

カラオケやBGMで必要な音楽著作権利用料が団体契約で20%OFFに！10坪までのカラオケ使用店舗の場合、年間で9,072円おトクになります。



④食中毒共済がお値打ちに加入できます！

スリムな補償内容リーズナブルなタイプから、手厚い補償内容まで様々なプランをご用意！ 年間掛金2,300円からご加入頂けます。ほかにも所得補償、業務災害総合保険などの取り扱いもあります。



⑤組合ホームページグルメあいちに登録！

スマホで簡単操作！自分で更新できるから新メニューや突然の営業時間変更もタイムラグなく掲載できます。

⑥経営の力になるパートナーが加盟する指定業者会

経費削減が大きい電気を見直すなら「ミツウロコでんき」、仕入に便利な業務スーパー「アミカ」では組合会員証の提示で毎回2倍ポイントの特典を受けられます。その他にもさまざまな商品・サービスを提供する企業があります。困ったときはまずご相談を！強引な勧誘もありません。ぜひご利用ください！



お問い合わせ

▶愛知県飲食生活衛生同業組合

〒460-0008 名古屋市中区栄4-14-21 (愛旅連ビル内5F)

Tel.052-251-7535 Fax.052-264-1059

URL.<https://www.aichi-inshoku.or.jp/> E-mail.honbu@aichi-inshoku.or.jp

喫茶飲食組合に加入のおすすめ



組合 HP

☕ 優待・有利な共済制度

- ◆名古屋市食品国民健康保険組合加入
健康保険料が所得に制限なく一律（法人は除く）
- ◆日本政策金融公庫の有利な条件の融資が利用できます（低金利）
返済期間が長い、無担保・無保証人制度あり
- ◆日本音楽著作権協会（JASRAC）著作権料が20%割引
著作権料、BGM使用料が優遇されます
- ◆任意自動車保険、火災保険、損害保険、総合食品賠償共済保険
経営者保険・あんしんフード君等各種団体扱い
- ◆問屋スーパーアマカ ポイント2倍（毎回）
組合会員証が必要です（3年更新）
- ◆東京第一ホテル錦 宿泊20%割引
- ◆葬儀社（株）ティア 組合員価格



☕ 共同購入

- ◆アイスコーヒー（支部単位）
- ◆喫茶伝票2種類・珈琲チケット

☕ 講習会・講演会、配布物（無料）

- ◆調理講習会、講演会、経営セミナーなどに参加できます
- ◆大手商社展示会・イベントのご案内
- ◆組合機関紙年6回配布、業界の情報など
- ◆年始ポスター、年末年始営業案内配布
- ◆HP・QRコード掲載
- ◆珈琲の日（10月1日）イベント参加できます



生活衛生同業組合にかかる
説明と加入メリット

愛知県内の
生活衛生同業組合の覧

各組合別の加入メリット

融資制度

（株）日本政策金融公庫の

愛知県生活衛生
営業指導センターのご案内

お問い合わせ

▶ 愛知県喫茶飲食生活衛生同業組合

〒460-0008 名古屋市中区栄4-14-21（愛旅連ビル内5F）

Tel.052-241-3251 Fax.052-241-6797

URL.http://www.coffeemate.jp E-mail.coffeemate@ceres.ocn.ne.jp

生活衛生同業組合にかかる
説明と加入メリット

愛知県内の
生活衛生同業組合の覧

各組合別の加入メリット

(株)日本政策金融公庫の
融資制度

愛知県生活衛生
営業指導センターのご案内



食鳥組合の組合員を募集します。 鶏肉を販売する卸小売業者様・飲食店様を応援！

組合加入資格	組合加盟金
鶏肉の卸売業者・小売販売店・飲食店で 愛知県内に店舗のある個人又は法人	① 加入金 10,000円(入会時のみ) ② 組合費 個人 15,000円 / 法人 20,000円(年間)

実施事業	有利な利用可能制度
① 販売促進事業 ② 販促物の配布 ③ 鶏供養 ④ 衛生講習会・研修会	① 名古屋市食品国民健康保険 ② 各種共済・賠償保険 ③ 日本政策金融公庫からの融資 (長期の設備投資も可能)

販促カレンダー配布



組合員仕入可能商品



鶏供養



衛生管理講習会

食鳥組合に加入しましょう！

私たちは鶏肉を販売する卸売業者・飲食店
を応援サポートする団体です。
同業者が集い日々研鑽を積んでおります。
是非この機会に当組合にご加入ください。

愛知県食鳥肉販売業生活衛生同業組合

〒453-0855
愛知県名古屋市中村区烏森町七丁目297番地 (株)鳥重商店2F
Tel 052-486-1129 Fax 052-486-2229
E-mail torikumiai@torisige.co.jp

<http://a-tori.org/>

食肉生活衛生同業組合への加入で お店の更なる繁盛を!

★有利な公庫制度の 利用が可能

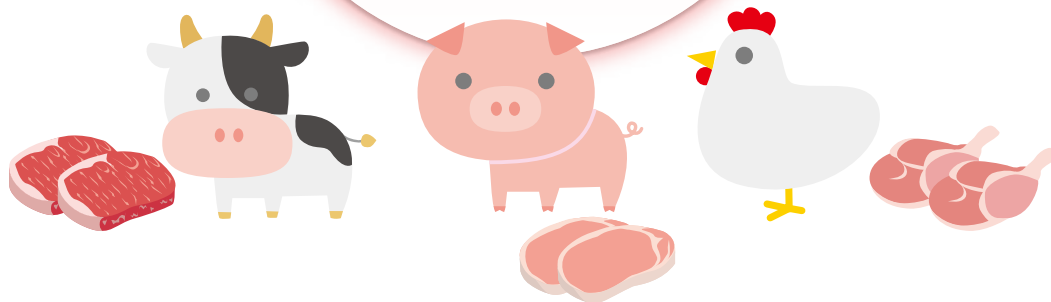
店舗改装・食肉処理機等の
設備資金として利用
できます。

★賠償責任保証制度が充実 有利な共済制度が利用可能

シンプルな仕組み・割安な掛金
で福祉共済・店舗賠償に加入で
きます。

★食肉衛生講習会等で 食肉衛生知識向上可能

講習会参加で、食中毒予防対策・
食肉の品質保持についての知識が
得られます。
組合員同士の交流等で経営の参考
情報が入手可能になります。



お問
い
合
わ
せ

▶愛知県食肉生活衛生同業組合

〒455-0027 名古屋市港区船見町1番地の39(名古屋市中央卸売市場南部市場内)
Tel.052-612-6318 Fax.052-612-6312
E-mail.aichi.seiei.koutori@gmail.com

生活衛生同業組合にかかる
説明と加入メリット

愛知県内の
生活衛生同業組合の覧

各組合別の加入メリット

(株)日本政策金融公庫の
融資制度

愛知県生活衛生
営業指導センターのご案内

皆さまへ 冰雪販売業組合からのご案内

安心・安全なかき氷

全国的なかき氷ブームによって、かき氷の原料となる氷屋の氷にも注目が集まり、需要が高まっています。

昨年連合会が中心となり、イベント時において、かき氷を製造・販売する際にも安全・安心に一般消費者にかき氷を提供できるよう「かき氷安全チラシ」を作成し、組合員を通じて配布します。



氷屋さんの氷に注目



氷屋の氷は固くて透明、解けにくいので飲物に入れても水っぽくならず、最後まで飲物本来の味を楽しむことができる優れたものです。私たちは、そんな氷屋の氷の特性を飲食店・一般消費者の方に知って頂くようPRするとともに、安全・安心を第一に考え、衛生水準の維持向上に日々努力を重ねています。

《組合の取組、加入メリット》

- ・全国冰雪販売業生活衛生同業組合連合会が管理運営するホームページへ、お店の住所連絡先等を掲載することができます。
- ・かき氷シロップやかき氷機械など商売上必要な道具を格安で購入することができます。



お問い合わせ

▶ 愛知県冰雪販売業生活衛生同業組合
〒486-0849 春日井市八田町8-9-6 氷屋川久内
Tel.0568-83-9786 Fax.0568-83-9763

理容生活衛生同業組合に加入して 活・いき生活(営業力の向上)を

〈メリットの宝庫〉

メリット
1

小さな掛け金で大きな補償(保障)の、**共済制度**があります。

・火災で被害にあった時のための

「火災共済」。



・いざという時のための**「団体生命共済」。**

・不慮の事故でお客さまに

ご迷惑をかけた時の

「賠償責任補償共済」。

・病気やケガで仕事が

できなくなった時のための

「療養補償共済(所得補償・医療補償)」。

・豊かな老後への

「年金共済」。



メリット
2

機関紙誌を無料配布

最新の情報が届きます。



メリット
3

**国のすすめる
衛生消毒講習会への参加**

お客さまの安心が得られます。



メリット
4

**技術や経営の
お店応援講習会への参加**

お店の個性化を図ることができます。



メリット
5

楽しい競技大会への参加

ニューヘアも勉強できます。



メリット
6

日本政策金融公庫の貸付

会員に有利な融資制度があります。

メリット
7

**支部や青年部・女性部の
活動への参加**

仲間との交流ができます。

メリット
8

そのほか、理容組合独自の活動(スポーツサークルなど)に参加できます。

お問い合わせ

▶ 愛知県理容生活衛生同業組合

〒464-0850 名古屋市千種区今池2-1-13

Tel.052-741-4088 Fax.052-731-6047

URL.<http://www.riyoaichi.or.jp> E-mail.airiyo@nifty.com



美容業生活衛生同業組合ご存知ですか？

● 組合加入のメリット ●

求人支援

全国トップレベルの組合立美容学校(中部美容専門学校)を運営しており、ヘアだけでなくメイク、エステ、ネイル、着付等の技術をトータルで学んだ卒業生を多くのサロンへ輩出しています。

融資

組合加入後であれば、日本政策金融公庫の融資である「振興事業貸付」または「生活衛生改善貸付」が、低金利かつ長期の返済計画で利用できます。私たち自営業者にとって、チャンスを活かせる資本力は非常に重要です。美容あいちでは、組合員だけの長期・低金利の日本政策金融公庫の融資制度が利用できます。

情報戦略

組合ホームページからの情報発信に留まらずメール便で様々なお得な情報をお届けします。また、各地区の支部長の声もお届けします。

リスク対策

組合員であれば万が一の事故の備えとして美容所賠償責任保障制度に加入できます。美容所側の過失によりお客様に損害を与えた時に補償をする制度で対人1億円、対物300万円の事故に対応でき思わぬ事故も組合のバックアップで安心！ また全国7万人の組織を活かした、各種全美連総合福祉共済制度や休業補償共済制度、交通事故傷害保険制度が利用できます。

経営管理

組合顧問の専門家に相談する窓口を設け、専門家が的確に対応します。また、労働保険事務組合に保険料の申告納付や各種届出の手続きを委託できます。

技術・ネットワーク

全美連評価認定制度や、職業訓練校、厚生労働大臣認定・全美連着付師社内検定、愛知県美容技術選手権大会などスタッフの技術向上支援もサポート致します。また、B:evo(青年部)による奉仕事業、研修事業、講習事業などの業界活性化活動も促進しています。



お問い合わせ

▶ 愛知県美容業生活衛生同業組合

〒460-0013 愛知県名古屋市中区上前津2-10-28

Tel.052-331-5151 Fax.052-331-5500

URL.<http://www.biyou-aichi.or.jp> E-mail.info@biyou-aichi.or.jp



デジタルパンフレット

生活衛生同業組合愛知県興行協会からのご案内

この組合は、映画・演劇・演芸等の営業の運営について、衛生措置の基準を守り、衛生施設の改善向上、経営の健全化、振興等を通じて、利用者や消費者の利益に資するため愛知県下の興行事業者によって組織されています。組合員は、お互いが協調して、自主的活動を推進するとともに、組合員の経営の安定化をもたらすための措置を講じ、もって公衆衛生の向上と増進に資することを目的としています。(昭和32年11月29日設立)

★主な事業

- (1) 組合員の振興、衛生設備、安全設備の維持改善のための情報の収集及び指導
- (2) 映画と青少年の健全育成を図るための推進事業
- (3) 映画サービスデー等の観客動員対策
- (4) 映画観客動員の拡大事業を促進するため、「映画館へ行こう」実行委員会の行事に協力
- (5) 「あいち国際女性映画祭」の協賛事業
- (6) 日本政策金融公庫の融資に関する事業
- (7) 優良組合員、永年勤続優良従業員の表彰



★組合加入のメリット

- (1) 洋画作品の音楽著作権料の支払いに関して、全興連と外国映画配給協会との契約により保護されます。
- (2) 全国興行生活衛生同業組合連合会が行う講習会、視察研修への参加及び総会、理事会等の情報提供
- (3) 愛知県興行協会が行う講演会、視察研修など振興事業への参加及び機関紙等による情報提供
- (4) 自主規制指導員による指導
映画倫理機構の「レーティング指定」、「愛知県青少年保護育成条例」の順守及び環境の整備・安定化を図ることについての指導
- (5) 経営相談員による相談・指導
- (6) 有利な公庫制度の利用が可能



生活衛生同業組合にかかる
説明と加入メリット

愛知県内の
生活衛生同業組合の覧

各組合別の加入メリット

(株)日本政策金融公庫の
融資制度

愛知県生活衛生
営業指導センターのご案内

お問い合わせ

▶生活衛生同業組合愛知県興行協会

〒460-0003 名古屋市中区錦三丁目6-34 太陽生命名古屋ビル内 11F
Tel.052-253-9475 Fax.052-253-9476
URL.<http://www.a-eiga-k.or.jp> E-mail.kyoukai@a-eiga-k.or.jp

皆さまへ ホテル・旅館組合から加入のご案内

●低利率で日本政策金融公庫の制度がご利用できます。

低利で長期の「振興事業貸付」がご利用できます。
無担保・無保証の衛経貸付もご利用できます。
(この制度を利用されるには、所定の審査や条件が必要となります。)

●保険制度利用による営業の安定が図られます。

ホテル・旅館の営業に必要な、各種損害賠償保険制度が、割安な保険料で利用できます。

●NHK受信料がより安くなります。

受信料支払いを、組合経由にて行った場合、最大約63%の割引が受けられます。
また、室数が15室以下の組合員には、さらに割引率が大きくなります。

●カラオケ著作権等の割引が適用されます。

組合員は2割引となります。



●旅館業界の各種情報が入手できます。

行政機関、保健所、警察、消防署等との密接な連携による必要な情報が入手できます。
各種交流会や組合ニュース、通知等で各種の必要な情報が提供されます。
指定業者会からの、施設等の改修、飲料等の購入等有利な情報が入手できます。

●国・県等への働きかけがなされます。

各種表彰制度、叙勲制度への上申を行います。
旅館業界の税制改正等の要望実現のための陳情を行います。



●クレジットカード決済が有利になります。

VISA・Master・セゾン・銀聯カードに加盟店手数料の減額が適用されます。

お問い合わせ

▶愛知県ホテル・旅館生活衛生同業組合

〒460-0008 名古屋市中区栄4-14-21 愛旅連ビル内 5F
Tel.052-261-1685 Fax.052-261-1687
URL.<http://www.aichi-yado.com> E-mail.info@airyoren.or.jp

公衆浴場業生活衛生同業組合のご案内

1. 日本政策金融公庫の有利な条件での利用が可能です。

2. 各種共済制度に加入できます。

①「浴場組合員向け総合保障制度」

浴場・コインランドリー

- ・施設賠償責任
- ・保管物賠償責任保険
- ・盗難保険
- ・生産物賠償責任保険

②「ぜんよく生命共済」

不慮の事故による障害補償

- ・死亡・災害保険金、入院給付金など
- ・配当金
- ・脱退一時金給付
- ・長寿祝い金給付

3. 各種補助金申請手続き事務を組合が代行します。

- ・設備整備補助金など

4. 組合主催の活性化事業に参加できます。

- ・菖蒲湯（5月5日）
- ・柚子湯（冬至の日）
- ・銭湯の日イベント（10月10日）
- ・その他随時開催イベント



愛知県浴場組合
公認キャラクター

5. 名古屋市内在浴券の取り扱いができます。

- ・入浴回数券でお客様へのサービス向上、販売促進に活用

6. 勉強会の開催や組合員同士の親睦や交流で情報交換ができます。

- ・組合主催の公衆衛生講習会、水質検査
- ・支部会、レクリエーション
- ・新年会など

お問い合わせ

▶ 愛知県公衆浴場業生活衛生同業組合

〒460-0012 名古屋市中区千代田3-9-14

Tel.052-322-5735 Fax.052-321-2645

URL.<https://aichi1010.jp/> E-mail.aichi1010@soleil.ocn.ne.jp

クリーニング業の皆さまへ 組合加入のご案内

技術と安心を支える組合サポート

- ・研究室では、新たな衣料素材や加工技術に関する知識の習得と、組合員への技術的支援を行っています。組合員なら、クリーニング処理で迷ったときも気軽に相談できます。

組合員だけの優遇融資

- ・日本政策金融公庫の融資で設備投資や運転資金の借入れが可能です。

技術講習・セミナーへの参加

- ・各都道府県で開催される組合員向け講習会等に参加できます。クリーニング技術を磨き、仲間とともにより良いサービスづくりや店舗運営を目指すことができます。

各種共済制度

- ・クリーニング業者賠償責任保険に団体割引で加入できます。生命共済、火災共済、各種表彰、死亡見舞金、災害見舞金等の制度を活用することができます。



お問い合わせ

▶ 愛知県クリーニング生活衛生同業組合

〒464-0854 名古屋市千種区大久手町5丁目11番地

Tel.052-741-5334 Fax.052-741-5198

URL.<https://aikuri.net/> E-mail.aichi@zenkuren.or.jp



組合加盟店マーク

生衛組合に加入すると 日本政策金融公庫の「生衛融資」が有利な条件で利用できます!!

日本政策金融公庫の主な生活衛生融資制度

融資制度	生衛組合員の方限定				生衛業者全般
	振興事業貸付(振興貸付)		生活衛生改善貸付(衛経)		一般貸付
ご利用いただける方	振興計画認定組合の組合員 (愛知県は全組合)		小規模事業者で生衛組合の 経営指導を受けている方		生活衛生関係 営業者
お使いみち	設備資金	運転資金	設備資金	運転資金	設備資金
ご融資限度額	1億5,000万円 ～7億2,000万円	5,700万円	2,000万円		7,200万円 ～4億8,000万円
ご返済期間 (据置期間)	20年以内 (2年以内)	7年以内 (2年以内)	10年以内 (2年以内)	10年以内 (2年以内)	13年以内 (1年以内)
主な利率	特別利率C	基準利率	特別利率F		基準利率
その他	生衛組合発行の「振興資金に かかる資金証明書」が必要です。		生衛組合理事長の推薦が必要です。 無担保の制度です。		500万円を超える場 合は、指導センター 発行の推せん書が 必要です。

* 特別利率C、Fは基準利率よりも低い利率となります。
制度の詳細は[「日本政策金融公庫」のホームページへ](#)

[令和7年12月現在]

1. 組合に加入された場合は、振興貸付でも「衛経」でも金利が低く有利な制度となっています。
2. 特に設備資金では、大半の設備において振興貸付が最も金利が低く有利です。
3. 一方、運転資金では無担保の場合「衛経」が最も金利が低く有利です。

* 具体的な申込手続、利率の適用等詳細は、日本政策金融公庫各支店にご相談ください。

日本政策金融公庫国民生活事業県内支店一覧

支店名	所在地	取扱地区
名古屋支店	〒450-0002 名古屋市中村区名駅3-25-9(堀内ビル6F) TEL 052-561-6301	名古屋市のうち中村区、西区 津島市、愛西市、清須市、北名古屋市、弥富市、 あま市、西春日井郡、海部郡
名古屋中支店	〒460-0003 名古屋市中区錦1-11-20(大永ビル内) TEL 052-221-7241	名古屋市のうち中区、東区、北区、千種区、昭和区、 守山区、名東区、瀬戸市、春日井市、小牧市、 尾張旭市、日進市、長久手市、愛知郡
熱田支店	〒456-0025 名古屋熱田区玉の井町7-30 TEL 052-681-2271	名古屋市のうち熱田区、南区、中川区、瑞穂区、港区、 緑区、天白区、半田市、常滑市、大府市、知多市、 東海市、豊明市、知多郡
豊橋支店	〒440-0806 豊橋市八町通2-15 TEL 0532-52-3191	豊橋市、豊川市、蒲郡市、新城市、田原市、北設楽郡
岡崎支店	〒444-0043 岡崎市唐沢町1-4-2(朝日生命岡崎ビル内) TEL 0564-24-1711	岡崎市、豊田市、知立市、刈谷市、安城市、高浜市、 碧南市、西尾市、みよし市、額田郡
一宮支店	〒491-0852 一宮市大志2-3-18 TEL 0586-73-3131	一宮市、犬山市、江南市、稲沢市、岩倉市、丹羽郡
名古屋・ビジネス サポートプラザ	〒450-0002 名古屋市中村区名駅3-25-9(堀内ビル6F) TEL 052-561-6316	愛知県内で新しく事業を始められる方、日本政策金融公庫 国民生活事業を初めてご利用される方のご相談窓口です。

生活衛生同業組合にかかる
説明と加入メリット

愛知県内の
生活衛生同業組合の覧

各組合別の加入メリット

(株)日本政策金融公庫の
融資制度

愛知県生活衛生
営業指導センターのご案内

公益財団法人 愛知県生活衛生営業指導センターのご案内

生衛法に基づき、知事から指定を受け各県に一つ設置された機関です。
生衛業の皆さまの経営の健全化、生活衛生水準の向上等を図っています。
生活衛生関係営業者の皆さまから様々なご相談を承っています。



● 主な業務 ●

1. 融資関係

- (1) 日本政策金融公庫の一般貸付にかかる「生活衛生営業指導センター理事長の推せん書」交付(予約制)
- (2) 日本政策金融公庫の生活衛生改善貸付(無担保・無保証人)の案内、審査代行等
- (3) 日本政策金融公庫の振興事業貸付等諸制度の申込手続等の案内、相談

2. 経営相談 税務相談 苦情相談

- (1) 経営、税務、衛生管理、苦情等経営全般にわたる相談業務を行っています。
- (2) 高度な経営等の相談については、3人の専門家による無料経営相談を実施しています。(次ページ 参照)
- (3) 三河地区の方の相談を受けるため、豊橋市・岡崎市で「地区相談室」や「地区勉強会」を開設しています。

3. 研修会・講習会の開催

- (1) 生衛業の収益力向上や税務にかかるセミナー、経営特別相談員(特相員)研修会等を開催しています。
- (2) クリーニング師研修会及びクリーニング業務従事者講習会等を開催しています。

4. 標準約款制度(Sマーク制度)にかかる登録・更新

- (1) 厚生労働大臣が認可した標準営業約款に従い「安心・安全・清潔」なサービスを提供していることを示す「Sマーク店」の新規登録、更新の手続を行っています。
- (2) 理容、美容、クリーニング、めん類、一般飲食の5業種で登録が可能です。

5. 各種調査活動 広報活動 情報提供活動

- (1) 生衛業の景気動向調査、経営状況調査等を実施しています。
- (2) 各生衛組合等と連携してパンフレット等の作成・配布等を行っています。
- (3) 経営等にかかる各種の情報を提供しています。

6. 受動喫煙防止対策事業

改正健康増進法の施行に伴い、労働者災害補償保険の適用を受けない愛知県内の生衛業の方が受動喫煙防止対策として実施する喫煙専用室の設置などに必要な経費の一部を、(公財)全国生活衛生営業指導センターが助成する制度の周知及び助成金申請等の受付、指導等を行います。

電話やメールでもご相談を！

生衛指導センターの

無料経営相談

- 売上や収益のアップを図りたいけど…
- ITをうまく活用したいけど

- 軽減税率への対応は？
- 事業承継や相続の時の税負担軽減は？

- 働き方改革で何を
変える必要があるの？
- 社会保険や助成金の
手続きは？

こんな悩みを解決する第一歩は **まずは専門家に相談を**

生衛指導センターでは、専門家による無料相談を行っています。
メールや電話での相談も可能です。お気軽にどうぞ

相談を受ける専門家はいずれも生衛業に精通した3名の方

- 経営に精通し識見豊かな **税理士・中小企業診断士**
- 現場改善に実績十分な **中小企業診断士**
- 労務・助成金等のプロの **社会保険労務士**

- ・ご相談をご希望の方は、当センターまたは生衛組合まで電話等でご連絡ください。
- ・面談等でのご相談時間は、一人1時間ほどを目途とします。
- ・電話や面談等の相談後、本格的に専門家の助力をお願いする場合は、所要の指導料等経費支払が必要となりますのでご承知ください。
- ・相談日等の調整や連絡は、当センターで行います。
- ・ご相談の内容から、書類の持参が望ましい場合は、適宜案内いたします。

生活衛生同業組合にかかる
説明と加入メリット

愛知県内の
生活衛生同業組合の覧

各組合別の加入メリット

(株)日本政策金融公庫の
融資制度

愛知県生活衛生
営業指導センターのご案内

(令和7年11月)

愛知県内保健所・保健センター 一覧表

名称	所在地	電話番号
千種保健センター	〒464-8618 名古屋市千種区星が丘山手103	食品 052-753-1971 *環境 052-753-1921
東保健センター	〒461-0003 名古屋市東区筒井1-7-74	052-934-1212
北保健センター	〒462-8522 名古屋市北区清水4-17-1	052-917-6547
西保健センター	〒451-8508 名古屋市西区花の木2-18-1	052-523-4612
中村保健センター	〒453-8501 名古屋市中村区松原町1-23-1	食品 052-433-3036 *環境 052-433-3063
中保健センター	〒460-8447 名古屋市中区栄4-1-8	食品 052-265-2257 *環境 052-265-2266
昭和保健センター	〒466-0027 名古屋市昭和区阿由知通3-19	052-735-3959
瑞穂保健センター	〒467-0027 名古屋市瑞穂区田辺通3-45-2	052-837-3253
熱田保健センター	〒456-0031 名古屋市熱田区神宮3-1-15	052-683-9678
中川保健センター	〒454-0911 名古屋市中川区高畑1-223	052-363-4457
港保健センター	〒455-0015 名古屋市港区港栄2-2-1	052-651-6486
南保健センター	〒457-0833 名古屋市南区東又兵衛町5-1-1	食品 052-614-2865 *環境 052-614-2885
守山保健センター	〒463-0011 名古屋市守山区小幡1-3-1	052-796-4617
緑保健センター	〒458-0033 名古屋市緑区相原郷1-715	052-891-3632
名東保健センター	〒463-8506 名古屋市名東区上杜2-50	052-778-3107
天白保健センター	〒468-0056 名古屋市天白区島田2-201	052-807-3907
豊橋市保健所	〒441-8539 豊橋市中野町字中原100番地 ほいっぷ内	0532-39-9124
豊田市保健所	〒471-8501 豊田市西町三丁目60 豊田市役所東庁舎	0565-34-6723
岡崎市保健所	〒444-8545 岡崎市若宮町2丁目1番地1 岡崎げんき館2階	0564-23-6179
一宮市保健所	〒491-0867 一宮市古金町1-3	0586-52-3855 0586-52-3857
瀬戸保健所	〒489-0808 瀬戸市見付町38-1	0561-82-2196
豊明保健分室	〒470-1101 豊明市沓掛町石畑142-20	0562-92-9133
春日井保健所	〒486-0927 春日井市柏井町2-31	0568-31-2188

小牧保健分室	〒485-0046 小牧市堀の内3-1 小牧市役所内	0568-77-3241
江南保健所	〒483-8146 江南市布袋下山町西80	0587-56-2157
清須保健所	〒452-0961 清須市春日振形129 清須市春日老人福祉センター内	052-401-2100
稲沢保健分室	〒492-8216 稲沢市大塚町塚畑2200-11	0587-21-2251
津島保健所	〒496-0038 津島市橋町4-50-2	0567-26-4137
半田保健所	〒475-0903 半田市出口町1-45-4	0569-21-3341
美浜駐在	〒470-2409 知多郡美浜町大字河和字上前田403	0569-82-0078
知多保健所	〒478-0001 知多市八幡字荒古後88-2	0562-32-6211
衣浦東部保健所	〒448-0857 刈谷市大手町1-12	0566-21-4778
安城保健分室	〒446-8517 安城市横山町下毛賀知93 (安城県税センター)	0566-75-7441
みよし駐在	〒470-0221 みよし市西陣取山90 (みよし市役所分庁舎 市民活動センター内)	0561-34-4811
西尾保健所	〒445-0073 西尾市寄住町下田12	0563-56-5241
新城保健所	〒441-1326 新城市字中野6-1	0536-22-2203
設楽出張窓口	〒441-2301 北設楽郡設楽町田口字川原田6-18 (新城設楽建設事務所設楽支所内) ※開所日 休日を除く 火・水・金曜日	0536-62-0571
豊川保健所	〒442-0068 豊川市諏訪3-237	0533-86-3188
蒲郡保健分室	〒443-0036 蒲郡市浜町4-2	0533-69-3156
田原保健分室	〒441-3422 田原市赤石2丁目2 田原市田原福祉センター内	0531-22-1238

●愛知県保健医療局生活衛生部生活衛生課

〒460-8501 名古屋市中区三の丸三丁目1-2 ☎052-954-6296(直) Fax 052-954-6921

●名古屋市健康福祉局名古屋市保健所生活衛生部環境業務課

〒460-8508 名古屋市中区三の丸三丁目1-1 ☎052-972-2643(直) Fax 052-972-4153

●名古屋市健康福祉局名古屋市保健所生活衛生部食品衛生課

〒460-8508 名古屋市中区三の丸三丁目1-1 ☎052-972-2646(直) Fax 052-955-6225

※名古屋市内の理容所、美容所、クリーニング業、興行場、旅館業、公衆浴場に関する窓口は、4区(千種、中村、中、南)の保健センターに集約されています。

- ・千種(担当区:千種・昭和・瑞穂・名東)
- ・中村(担当区:中村・西・熱田・中川)
- ・中(担当区:中・東・北・守山)
- ・南(担当区:南・港・緑・天白)

生活衛生同業組合にかかる
説明と加入メリット

愛知県内の
生活衛生同業組合の覧

各組合別の加入メリット

(株)日本政策金融公庫の
融資制度

愛知県生活衛生
営業指導センターのご案内

生活衛生営業のための

無料アプリ



誕生!!

生活衛生営業とは、国民の暮らしを支える飲食業、理容業、美容業、クリーニング業、旅館ホテル業、興行場、公衆浴場業、食肉販売業、食鳥肉販売業、氷雪販売業をいいます。



簡単便利な4つの機能



新着情報



検索機能



先進事例



経営診断

スマートフォンやタブレットから簡単にご利用できます

対応機種／スマートフォン、タブレット OS／iOS(ver.13以上)、Android
インストールはAppストアまたはGoogleplayストアからアプリをダウンロードします。
※アプリの利用で個人情報を取得することはありません。



iPhone版



Android版

生活衛生営業指導センターは生活衛生営業のみなさまを応援します

公益財団法人 全国生活衛生営業指導センター

指導センター

検索

〒105-0004 東京都港区新橋 6-8-2 全国生衛会館二階 TEL 03-5777-0341 FAX 03-5777-0342

生活衛生営業指導センター案内図



交通

- 地下鉄桜通線「太閤通駅」2番出口から徒歩約3分
 - 市バス停留所「太閤通」下車
 - JR東海道本線「名古屋駅」から徒歩約13分
- ※駐車場の台数が少ないので、公共交通機関をご利用ください。

【お問い合わせ】

公益財団法人愛知県生活衛生営業指導センター

〒453-0016 名古屋市中村区竹橋町36番31号 (旧名古屋市中村区役所3階)

Tel.052-433-2190 Fax.052-433-2191 E-mail:aiticenter@seiei.or.jp

<https://www.seiei.or.jp/aiti/>