

多くの仲間が皆様を待っています

組合加入を希望される方は下記の各生活衛生同業組合へご連絡を!!

生活衛生同業組合	所在地	電話番号	FAX番号
鮨 商	金沢市茨木町40（食品会館内）	076-262-8610	076-262-8612
麵 類 食 堂	金沢市長土堀2-18-23	076-231-0384	076-231-3032
社 交 料 飲	金沢市片町2-21-35（エルビル内）	076-263-3181	076-263-0291
料 理 業	金沢市武蔵町5-1（浅田屋管理本部内）	076-255-6800	076-255-6868
飲 食 業	金沢市茨木町40（食品会館内）	076-231-4474	076-261-0017
氷 雪 販 売 業	白山市鶴来上東町カ39	076-272-0402	050-3852-2625
理 容	金沢市元菊町6-10	076-232-2362	076-233-2219
美 容 業	金沢市大手町9-18	076-221-1908	076-221-7220
興 行	金沢市香林坊2-1-1-4F（シネモンド）	076-220-5007	076-231-1836
旅 館 ホ テ ル	金沢市駅西本町1-14-29（サン金沢ビル内）	076-263-5777	076-265-7631
公 衆 浴 場 業	金沢市大手町2-22	076-221-2372	同 左
ク リ ー ニ ン グ	金沢市諸江町中丁467-2	076-233-1241	076-260-8075

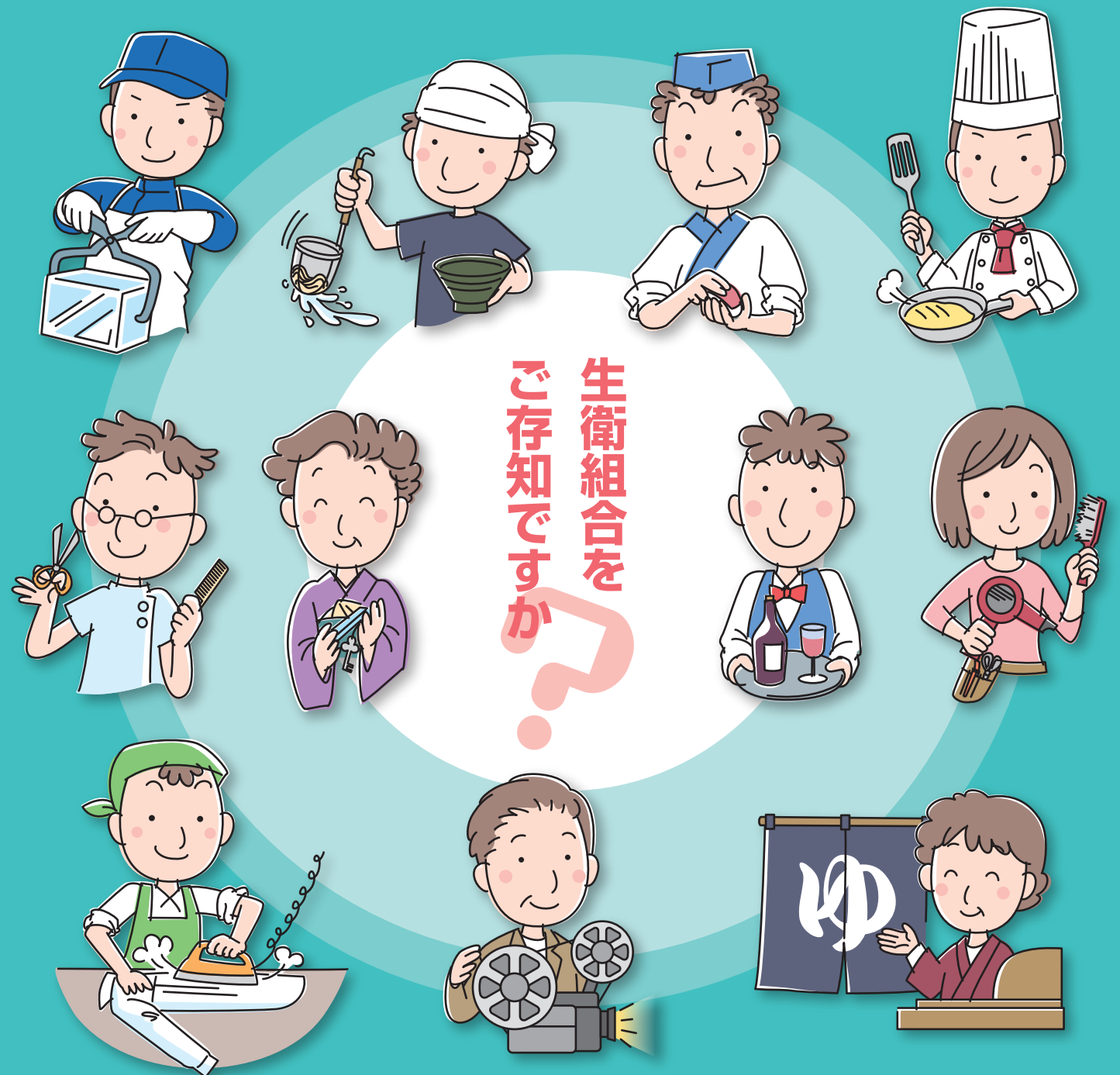
## 石川県生活衛生同業組合 加入申込書

加入を希望する組合名				
フリガナ		連絡先	電 話	
氏 名			F A X	
連絡先住所	〒 ー			
メールアドレス				
フリガナ				
屋 号				
店舗連絡先	電 話		F A X	
	所在地	〒 ー		
業 種		開店年月		

※この申込書は、加入申し込みの事務以外の目的に使用することはありません。

## 生活衛生同業組合

# 加入のおすすめ



公益財団法人 石川県生活衛生営業指導センター  
一般社団法人 石川県生活衛生同業組合連合会

〒921-8105 金沢市平和町1丁目3番1号 石川県平和町庁舎 B館 3階  
TEL 076-259-6510 FAX 076-259-6516  
E-mail [ishikawacenter@seiei.or.jp](mailto:ishikawacenter@seiei.or.jp) URL <https://www.seiei.or.jp/ishikawa/>

# 生衛組合に加入すると…こんなメリットがあります。

生衛組合は、「お店の繁栄」  
「利用者・消費者の利益擁護」  
「地域の活性化」をサポートします。

## 1 低利の融資が 受けられます

生衛組合員になると、低金利で無担保・無保証人の金融公庫融資が受けられます。

低金利  
無担保  
無保証人  
など



## 2 行政や業界の最新情報を 知ることができます

各組合が発行する情報誌やホームページ、指導センターや都道府県等とのネットワークにより最新情報を知ることができます。

感染症  
受動喫煙対策  
高齢者対策  
など



## 3 講習会・研修会・ セミナーに参加できます

経営・融資・税務・安全衛生・技術の向上のための講習会・研修会・セミナーに参加できます。

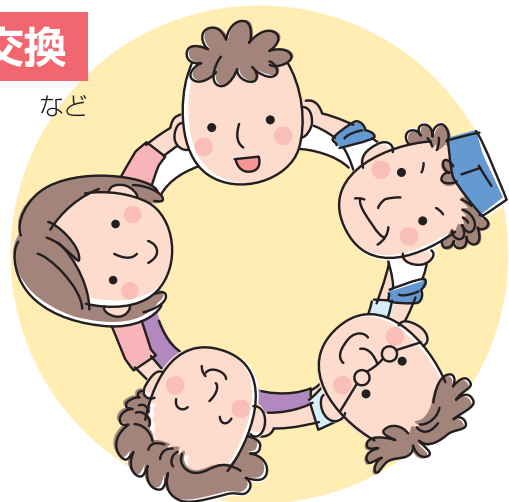
経営改善  
技術向上  
情報交換  
など



## 4 人的ネットワーク づくりができます

県内12組合や行政、他団体、組織との人的ネットワークづくりができ、経営に生かすことができます。

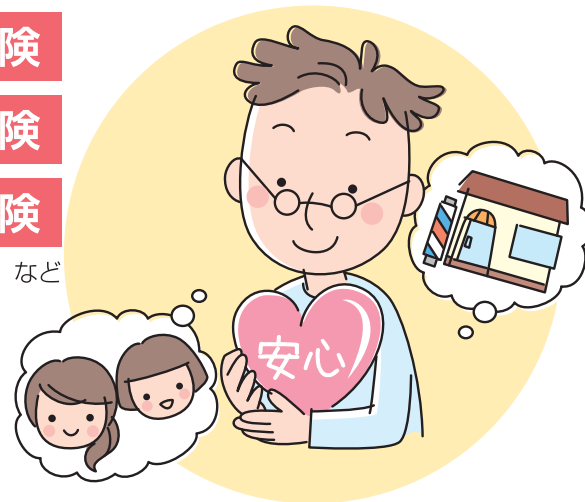
情報交換  
など



## 5 各種保険制度に 加入できます

生命共済・火災共済・賠償責任保証制度など組合員やその家族を守る各種保険制度に加入できます。

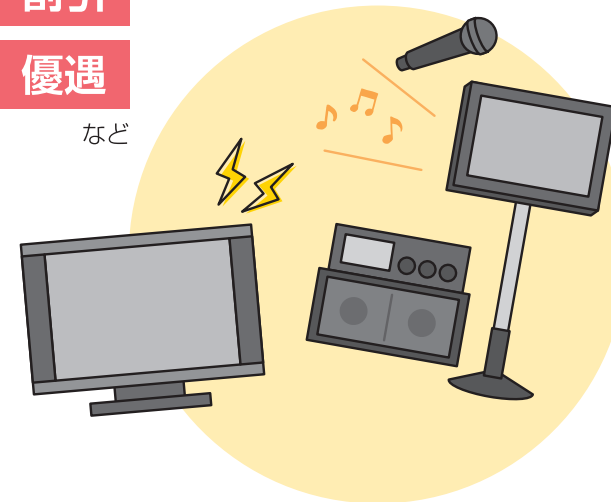
生命保険  
火災保険  
賠償保険  
など



## 6 各業の個別特典が あります

カラオケ著作権料割引、NHK受信料など各業個別に割引特典があります。

割引  
優遇  
など



### 生衛組合(生活衛生同業組合)とは…

生活衛生関係営業の運営の適正化及び振興に関する法律(生衛法)に基づき設立された営業者の自主的な活動団体です。

理容、美容、クリーニング、旅館・ホテル、公衆浴場、興行場、一般飲食店、すし、めん類、社交、料理、氷雪販売の各業ごとに各都道府県に一つだけ設立されていて、各業の営業者の方とはどなたでも加入できます。



### 生衛組合の役割…

生衛業は国民の生活に不可欠なサービスや商品を提供する重要な業種であるため、生衛業者には国民生活の安全・安心で豊かな暮らしを守る使命があります。

そのため生衛組合は国や都道府県の指導・支援を受け、衛生水準の維持向上、経営の健全化を図り地域の経済活性化に貢献する役割があります。さらに近年では地域文化や非常事態時の貢献、地域住民や行政を支援するなど多様な活動を展開しています。