



生活衛生業の情報アプリをご利用ください **無料です**

# せいえいNAVI「4つの機能」

カンタン、便利！ お手持ちのスマホ、タブレットで

## 新着情報

生活衛生業の最新情報を知ることができます

## 検索機能

地域別・業種別など情報が簡単に検索できます

## 先進事例

経営改善のための先進的事例をGETしましょう

## 経営診断

自店の経営診断が簡単にできます



iPhone



android

対応機種/スマートフォン、タブレット、OS/IOS (ver.13以上)、android  
インストールは App store 又は Google play store からアプリをダウンロードしてください。

## 東京都の生活衛生同業組合のお問い合わせ先

(組合加入やご相談などお気軽にどうぞ)

組合名	所在地	電話番号
東京都鮎商生衛組合	江東区豊洲 6-5-1 豊洲市場(6街区水産仲卸売場棟3階)	03-6633-0720
東京都麺類生衛組合	千代田区神田神保町 2-4 麺業会館3階	03-3262-5206
東京都中華料理生衛組合	台東区根岸 3-7-18 エルアルカサル鷺谷 802号室	03-3872-0811
東京都社交飲食生衛組合	新宿区西新宿 7-10-12 KKDビル502	03-3369-0121
東京都料理生衛組合	中央区日本橋小伝馬町 17-14 日本橋 S&Sビル4階(B)号室	03-6661-6342
東京都飲食生衛組合	中央区築地 2-7-12 15山京ビル501	03-3541-6619
東京都喫茶飲食生衛組合	台東区根岸 1-6-12-801	03-5603-1011
東京都食鳥肉販売生衛組合	台東区下谷 2-1-10 伊尾ビル2階	03-3876-1850
東京都肉生衛組合	港区港南 2-7-19	03-3471-6161
東京都冰雪販売生衛組合	千代田区外神田 3-10-10 白銀会館5階	03-3251-4865
東京都理容生衛組合	新宿区下落合 4-26-7	03-3954-8291
東京都美容生衛組合	渋谷区代々木 1-56-4 美容会館3階	03-3370-2131
東京都興行生衛組合	港区新橋 6-8-2 全国生衛会館6階	03-5408-5446
東京都ホテル旅館生衛組合	千代田区平河町 2-5-5 全国旅館会館4階	03-3262-4376
東京都簡易宿泊業生衛組合	新宿区新宿 4-4-21	03-3341-2743
東京都公衆浴場業生衛組合	千代田区東神田 1-10-2	03-5687-2641
東京都クリーニング生衛組合	文京区後楽 2-3-10 白王ビル2階	03-3813-4251

\*なお、各組合によって、営業時間が異なります。不在の場合は、下記指導センターにお問合せください。

## 都道府県生活衛生営業指導センターは、生活衛生業の皆様と生衛組合を支援します

### 主な業務

- ・経営、税務、労務、融資、衛生等の無料相談
- ・設備資金・運転資金の融資相談
- ・収益力向上等の無料セミナーの開催
- ・生活衛生業に関する最新情報及び資料の提供
- ・消費者への生活衛生業啓発、苦情相談の実施等

※指導センターは「生活衛生関係営業の運営の適正化及び振興に関する法律」に基づき、都道府県知事が指定する公益財団法人です。



都道府県指導センターにお気軽にお電話ください



## 公益財団法人 東京都生活衛生営業指導センター

〒150-0012 東京都渋谷区広尾5-7-1 東京都広尾庁舎内

TEL : 03-3445-8751 FAX : 03-3445-8753

東京都指導センター

検索

せいえい七福神がアドバイス

# 商売繁盛・収益力向上に役立つ 生衛組合加入のメリット

全国ネットワークで情報入手はいち早く！

日本公庫の融資で金利負担軽減！

困った時は、専門家による無料相談で！

お客様のため、技術の向上、衛生知識の講習会へ参加！

組合特典で経費節約、収益向上！

お店の経営のお手伝い！

## 七福神は、 生衛組合への加入を おすすめします！

保険は大事、割安掛金で！

地域密着、人脈も形成できる！

生衛組合は、各業種ごと都道府県に一つだけ設置が認められる組合で、全国連合会の下、全国的なネットワークで結ばれています。都道府県指導センターは、生活衛生業と生衛組合の活動を支援し、地域の衛生水準の維持向上等を図る活動を行っています。

公益財団法人 東京都生活衛生営業指導センター

万一に備えて、  
お客様を守ろう！  
団体保険で掛け金は  
安い！

お客様の安全・安心の  
確保と腕を磨くため、  
技術講習・衛生管理  
セミナーに参加  
しよう！

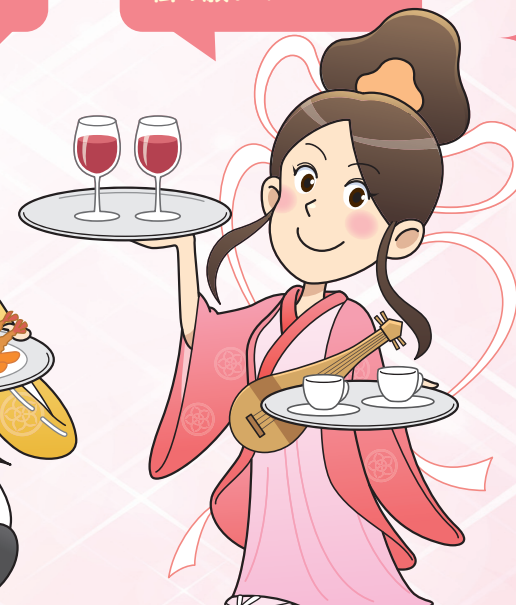
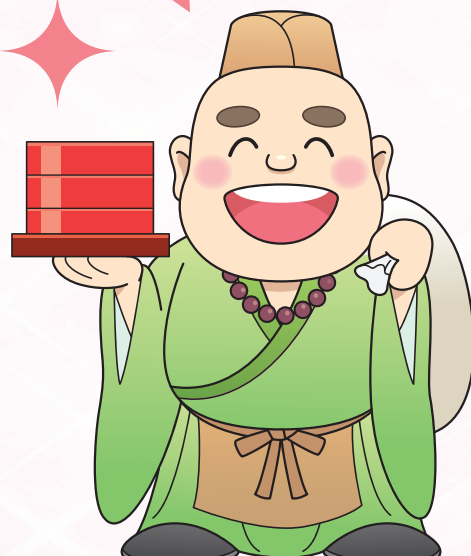
組合の情報は  
迅速で豊富！  
最新情報の入手は  
組合から！

日本公庫は、  
我々生衛業者専門の  
金融機関です。  
親切で、頼りになり  
ます！

困ったときは、  
まず相談！  
組合の無料相談で  
専門家に聞いて  
みよう！

思った以上の経費  
節約ができます！  
組合に加入で、  
収益力アップが  
私の願い！

地域密着、お客様、  
地域を守ろう！  
人脈形成を図り、  
経営手腕を磨こう！



# 七福神が アドバイス！ 生衛組合加入のメリット

※各メリットの内容は、各業の生衛組合により異なります。

生衛組合は  
お店の経営を  
サポートします！

## 各種共済保険 掛金節約

掛金は圧倒的にオトク

- ・総合賠償共済制度
- ・生命傷害共済制度
- ・火災共済制度
- ・自動車総合共済制度 など



## 研修会・講習会 無料参加

最新技術の情報をゲット

- ・各業の技術講習会
- ・各業の衛生管理セミナー
- ・感染症対策講習会
- ・経営セミナー など



## 組合ネットワーク で情報入手

- ・ HACCP食品衛生管理
- ・ 受動喫煙防止対策
- ・ 新型コロナウイルス感染症  
支援金 など

<情報伝達の流れ>



## 生活衛生融資 組合員だけの 優遇金利

日本政策金融公庫融資で  
金利負担は、大幅軽減

- ・ 低金利
- ・ 融資限度額が大きい
- ・ 長い返済期間
- ・ 無担保・無保証人の融資制度
- ・ 新型コロナウイルス  
感染症特別貸付



## 無料相談 手続き支援

- ・ 業種に応じた法律、融資、  
税務に関する相談
- ・ 専門家による訪問経営指導
- ・ 専門家による事務手続支援



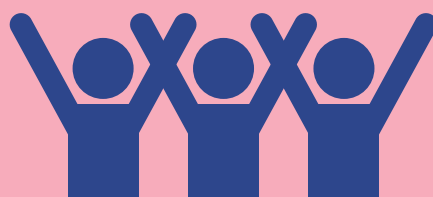
## 各種特典 経費節約 収益力向上！

- ・ カラオケ著作権料 **20%  
割引**
- ・ クレジットカード手数料の  
**優遇**
- ・ NHK受信料の**大幅割引**
- ・ 電気代は、組合契約の新電  
力会社への切り替えで、  
**大幅削減**

## 地域連携 人脈形成

組合加入で地域貢献

- ・ 災害協定
- ・ 地域活動参加  
〔健康入浴、地域包括ケア  
システムとの連携、他業種  
との連携、学校への出前授  
業 等〕
- ・ ボランティア参加
- ・ 地域活性化 等



加入して良かった！  
組合員の声

**美容業**  
1年に1600円の掛け金  
で、思った以上の賠償保  
険金が出て助かりました。  
組合の団体保険に  
感謝です。

**クリーニング**  
お客様に安全・安心をお届  
けするため、技術講習会を  
受講し、クリーニングの  
事故防止に取り組んで  
います。

**飲食業**  
コロナ感染予防、HACCP  
の衛生管理、受動喫煙防止  
対策など、講習会で最新情  
報を得ることができました。

**理容**  
無担保無保証の生活衛生  
改善資金の利用で、10年  
返済、金利も思った以上に  
少なく、経営が楽に  
なりました。

**社交**  
専門家による税務相談、  
労務相談は助かりました。  
弁護士による法律相談も  
あるので安心です。

**旅館ホテル**  
組合加入で、NHKテレビ  
受信料、カラオケ著作権使用料、  
クレジットカード手数料率など  
経費が大幅に節約でき  
ました。

**公衆浴場**  
健康入浴事業の実施で  
お年寄りに喜ばれています。  
県との災害協定で私の店は  
防災拠点となり  
ました。

※詳しくは、裏面の生衛組合又は生活衛生営業指導センターにお問い合わせください