

生衛 やまがた

第240号

編集・発行 公益財団法人 山形県生活衛生営業指導センター
 〒990-0033 山形市諏訪町2丁目1番60号
 ☎(023)623-4323 <http://www.seiei.or.jp/yamagata/>



令和8年度 事業計画

令和8年2月27日(金)に開催された「令和7年度第2回理事会」において下記のとおり令和8年度の事業計画が承認されました。

当指導センターでは、山形県、各生活衛生同業組合及び日本政策金融公庫との連携を一層深めながら、生衛業の経営の健全化や振興をととして衛生水準の維持向上を図りながら下記事業を実施いたします。

【公益目的事業】

- ・生活衛生関係営業指導等事業
- ・情報化整備事業
- ・生衛業活性化事業
- ・後継者育成支援事業

【収益事業】

- ・景気動向調査事業
(含 経営状況調査事業)
- ・クリーニング師研修等事業
- ・標準営業約款登録事業

【その他の事業(相互扶助等事業)】

- ・生衛業経営改善資金融資等
指導事業
- ・再生特別支援事業
- ・衛生水準の確保・向上事業



令和8年度山形県営業衛生体制

防災くらし安心部長	庄司 雅人
-----------	-------

【食品安全衛生課】

食品安全衛生課長	高橋 幸子
食品・営業衛生主幹	伊藤 陽子
課長補佐(総括)	佐藤不二人
営業衛生主査	武田 志保
主 事	高橋あゆみ

【村山保健所】

営業衛生主査	後藤 朋
主任主査	吉川 透
薬 剤 師	増渕奈々子

【最上保健所】

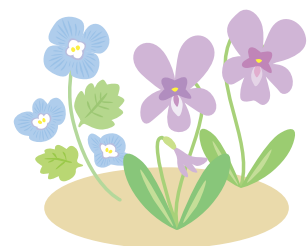
生活衛生室長	萬年美穂子
管理栄養士	角屋 晴香
薬 剤 師	西村 太一

【置賜保健所】

主任主査	松林 茂
主 査	鈴木 知愛

【庄内保健所】

シニア専門員	田中 利正
薬 剤 師	土屋 沙恵



令和8年度 経営特別相談員名簿

各組合には、山形県知事の委嘱を受けた経営特別相談員がおり、組合員のお店の衛生・経営・融資・税務・経理・労務などに関する相談を承っております。

地域の相談窓口として、県内各地区に57名の経営特別相談員を配置しておりますので、組合員の皆様はお気軽にご相談ください。詳しくは、各生活衛生同業組合にお尋ね下さい。

令和8年4月1日現在

業種	特相員氏名	地区
理容 8名	浦山よし子	山形市
	秋場 守	河北町
	白幡 透	鶴岡市
	原田 竜一	山形市
	佐藤 勝弘	寒河江市
	後藤 大輔	新庄市
	木村 英和	山形市
	佐藤 勝則	庄内町
美容 15名	西村 晃一	鶴岡市
	東海林義之	天童市
	横山 育子	高畠町
	志田 俊雄	長井市
	奥山 伸	金山町
	平吹 正人	山形市
	渡部 亮	遊佐町
	岸 満	山形市
	芦野 和子	村山市
	佐藤美佐子	寒河江市
	志摩 静枝	米沢市
	大場 美紀	上山市

業種	特相員氏名	地区
美容 15名	倉澤 幸恵	上山市
	佐藤 辰也	酒田市
	深瀬 直実	山形市
クリーニング1名	菊地 仁	中山町
食肉 4名	中嶋 武司	山形市
	高橋 勝幸	山形市
	長南 邦彦	鶴岡市
	尾崎 仁	米沢市
麺類 9名	鈴木 茂隆	山形市
	山川 和洋	山形市
	山川 純司	山形市
	庄司 孝	上山市
	清野 善弘	天童市
	榎本 厚	尾花沢市
	石垣 洋平	酒田市
	小形 秀勲	白鷹町
	後藤 伸一	鶴岡市
	料理 5名	高橋 秀幸
古山 裕喜		米沢市
渡部 政一		鶴岡市

業種	特相員氏名	地区
料理5名	鹿野 高志	山形市
	樋渡 淳子	酒田市
興行1名	藤木 英司	山形市
旅館1名	岡崎 晃子	山形市
鮭商 3名	西田 哲也	山形市
	遠藤 英宏	米沢市
	吉田 秀行	山形市
喫茶2名	佐々木千秋	山形市
	延本 栄澤	山形市
社交 7名	菅原 二郎	山形市
	栗田 進	山形市
	山口 克子	天童市
	大山加奈子	山形市
	長谷川 司	酒田市
	横山 陽子	天童市
	山口 愛子	天童市
指導1名	竹田 瑞穂	山形市
合計		57名

組合員の皆様へ

生活衛生同業組合加入の呼びかけをお願いします

組織の強化拡大と業界発展のため、組合加入の呼びかけをお願いいたします。
生活衛生同業組合は「生活衛生関係営業の運営の適正化及び振興に関する法律（★生衛法）」に基づく営業者の自主的な活動団体で、次のような活動を実施しています。

- ☆組合員に対する衛生施設の維持や改善、経営の健全化に対するアドバイス
- ☆営業施設の整備改善や、経営の健全化のための資金斡旋
- ☆組合員の営業に関する技能の改善向上のための事業
- ☆組合員の福利厚生に関する事業
- ☆組合員の共済に関する事業 等

★生衛法…衛生施設の改善向上と経営の健全化等を通じて、衛生水準の維持向上を図り、国民生活の安定に寄与することを目的とした法律です。

組合加入のメリット

- 日本政策金融公庫の「生活衛生融資」が有利な条件
 - ・融資限度額が大きい、金利が低い
 - ・無担保、無保証人の「生活衛生改善資金貸付」の融資制度がある
- カラオケなどの音楽著作権使用料の割引がつけられる（一部組合）
- 融資、経営、衛生、法律各種手続き、技術、苦情等に関して無料で相談指導がつけられます。
- 各種保険、共済制度に加入できます
- 各種の表彰制度（知事、大臣等）がつけられ、社会的な信用もアップ

※活動やメリットについては各組合によってことなりますので直接組合事務局にお尋ねください。



◇クリーニングはSマークのお店で◇

専門家(中小企業診断士)派遣支援事業について

全国生活衛生営業指導センターが、日本中小企業診断士協会連合会と連携し、専門家として中小企業診断士を派遣し、皆様のお悩み解決をサポートします。

詳しくはFAXでのお申込み希望の方は当指導センターまでご連絡ください。

(公財)山形県生活衛生営業指導センター ☎023-623-4323



今を知る。未来の力になる。

経済センサス 活動調査

経済の国勢調査

令和8年6月1日
4月～5月にかけて調査票をお届けします。

回答はインターネットがおすすめです。

<https://www.e-census2026.go.jp/>

経済センサス2026 検索

SUSTAINABLE DEVELOPMENT GOALS

※この調査は統計法に基づく基幹統計調査で、調査に回答する義務があります。ご回答いただいた内容は統計作成の目的以外(税の資料など)には、絶対に使用しません。

総務省・経済産業省・都道府県・市区町村からのお知らせです。

生活衛生関係営業のお役立ちアプリ

せいえいNAVI

無料

をご利用ください

アプリのインストールとご利用は無料です。
二次元バーコードよりインストールしてください



iPhone版



Android版

🏠 新着情報

融資・補助金情報、セミナー・講習会情報、感染症対策等公衆衛生関連情報、生衛業に関するタイムリーな情報をいち早くお届けしています

🔍 検索機能

生衛業関連の情報をカテゴリー、地域、業種、キーワードの条件で探すことができます

🌟 先進事例

経営改善の先進的な事例をテーマ(収益性、集客力、お客様満足度等)、業種、地域で絞って検索し閲覧できます

📊 経営診断

質問に回答していく形式で、自店の強み・弱みを診断し、自店にあった経営支援マニュアルを参照できます

▶ 経営支援

経営や営業の一助となる各種情報を映像で配信しています

せいえいちゃんねる



生活衛生業者のためのYouTubeちゃんねる

配信中

映像はこちらから





日本公庫の 生活衛生改善貸付

「生活衛生改善貸付」とは？

- ★ 従業員が5人（旅館業および興行場営業は20人）以下の生活衛生関係業者の方にご利用いただける無担保・無保証人の融資制度です。
- ★ ご利用にあたっては、一定の要件を満たした上で、生活衛生同業組合等の長の推薦を受けることが必要となります。

ご融資額	2,000万円以内
ご返済期間 (うち猶渡期間)	10年以内 (2年以内)
利率 (注)	特別利率F
担保・保証人	不要 (法人の代表者保証も不要)

(注) 利率は、日本公庫のホームページの金利情報【国民生活事業主要利率一覧表】からご確認ください。

ご相談は、生活衛生同業組合、生活衛生営業指導センターまたは日本公庫 国民生活事業の窓口までお気軽にどうぞ。
なお、審査の結果、お客さまのご希望に沿えないことがあります。

JFC 日本政策金融公庫
国民生活事業



お問い合わせ先

(山形支店) 0570-006754
(米沢支店) 0570-007787
(酒田支店) 0570-007419